

## LT-CAP

## Zubehör



### Inhalt

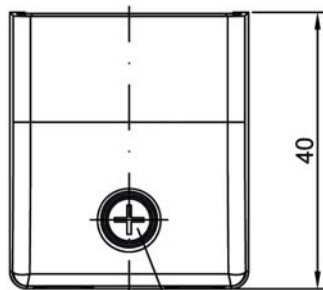
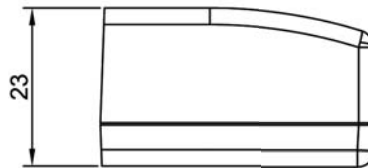
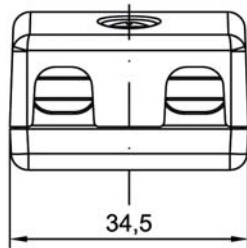
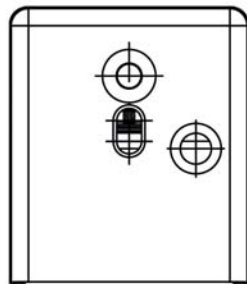
Gehäuse	Housing	2
Leitung	Leads	3
Verpackung	Packaging	4

## Specification LT-CAP

### Gehäuse / Housing

Gehäusotyp: LT-CAP  
 Material: PC / ABS V0 125°C  
 Farbe Boden: weiß  
 Farbe Deckel: weiß

housing-typ: LT-CAP  
 Material: PC / ABS V0 125°C  
 bottom colour: white  
 cover colour: white



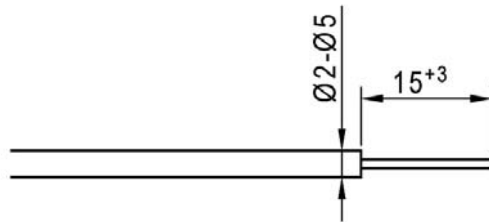
Das Drehmoment der Schraube beträgt 1,4Nm /  
 The torque of the screw is 1.4 Nm

## Specification LT-CAP

### Leitungen / Leads:

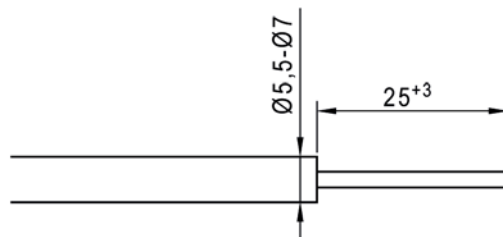
Abisoliermaß bei einer Leitung von  $\varnothing 2\text{mm}$  bis  $\varnothing 5\text{mm}$   
beträgt  $15\text{mm} + 3\text{mm}$

Stripping dimension for a cable from  $\varnothing 2\text{mm}$  to  $\varnothing 5\text{mm}$   
is  $15\text{mm} + 3\text{mm}$



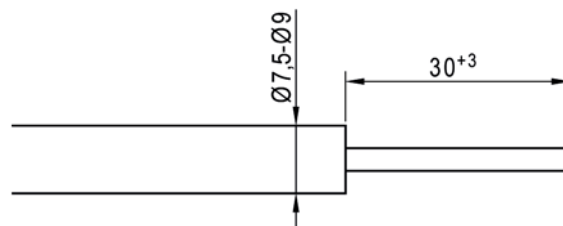
Abisoliermaß bei einer Leitung von  $\varnothing 5,5\text{mm}$  bis  $\varnothing 7\text{mm}$   
beträgt  $25\text{mm} + 3\text{mm}$

Stripping dimension for a cable from  $\varnothing 5,5\text{mm}$  to  $\varnothing 7\text{mm}$   
is  $25\text{mm} + 3\text{mm}$



Abisoliermaß bei einer Leitung von  $\varnothing 7,5\text{mm}$  bis  $\varnothing 9\text{mm}$   
beträgt  $30\text{mm} + 3\text{mm}$

Abisoliermaß bei einer Leitung von  $\varnothing 7,5\text{mm}$  bis  $\varnothing 9\text{mm}$   
beträgt  $30\text{mm} + 3\text{mm}$



## Specification LT-CAP

### Verpackung / packaging:

Einzelverpackung		Individual packaging	
Polybeutel:	1016865 (80 x 140 x 0,05)	Poly bag:	1016865 (80 x 140 x 0,05)
Polybeutel enthält:		Poly bag contain:	
Schraube:	1474138 (3,5 x 19)	Screw:	1474138 (3,5 x 19)
Deckel:	1839650	Top:	1839650
Boden:	1839647	Bottom:	1839647
Sammelverpackung:	28 er UMKARTON	Bulk packaging:	Carton 28
Aussenabmessungen:	433mm x 338mm x 196mm	Outer dimensions:	433mm x 338mm x 196mm
Anzahl der Geräte pro Umkarton:	180	Amount of units per master carton:	180
Lagertemperatur:	-20°C - +70°C / 10 to 95 rel. hum.	Storage temperature:	-20°C - +70°C / 10 to 95 rel. hum.